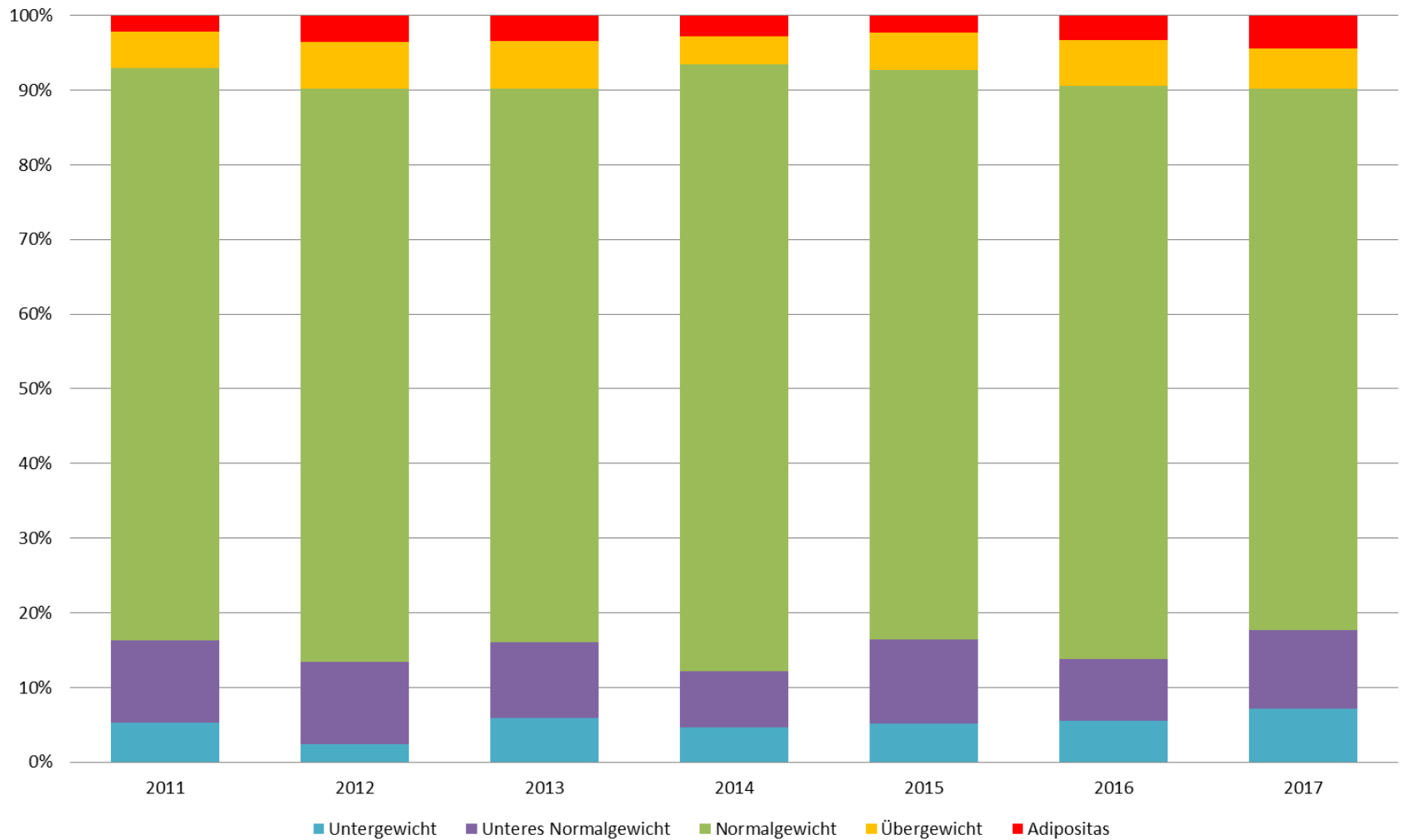
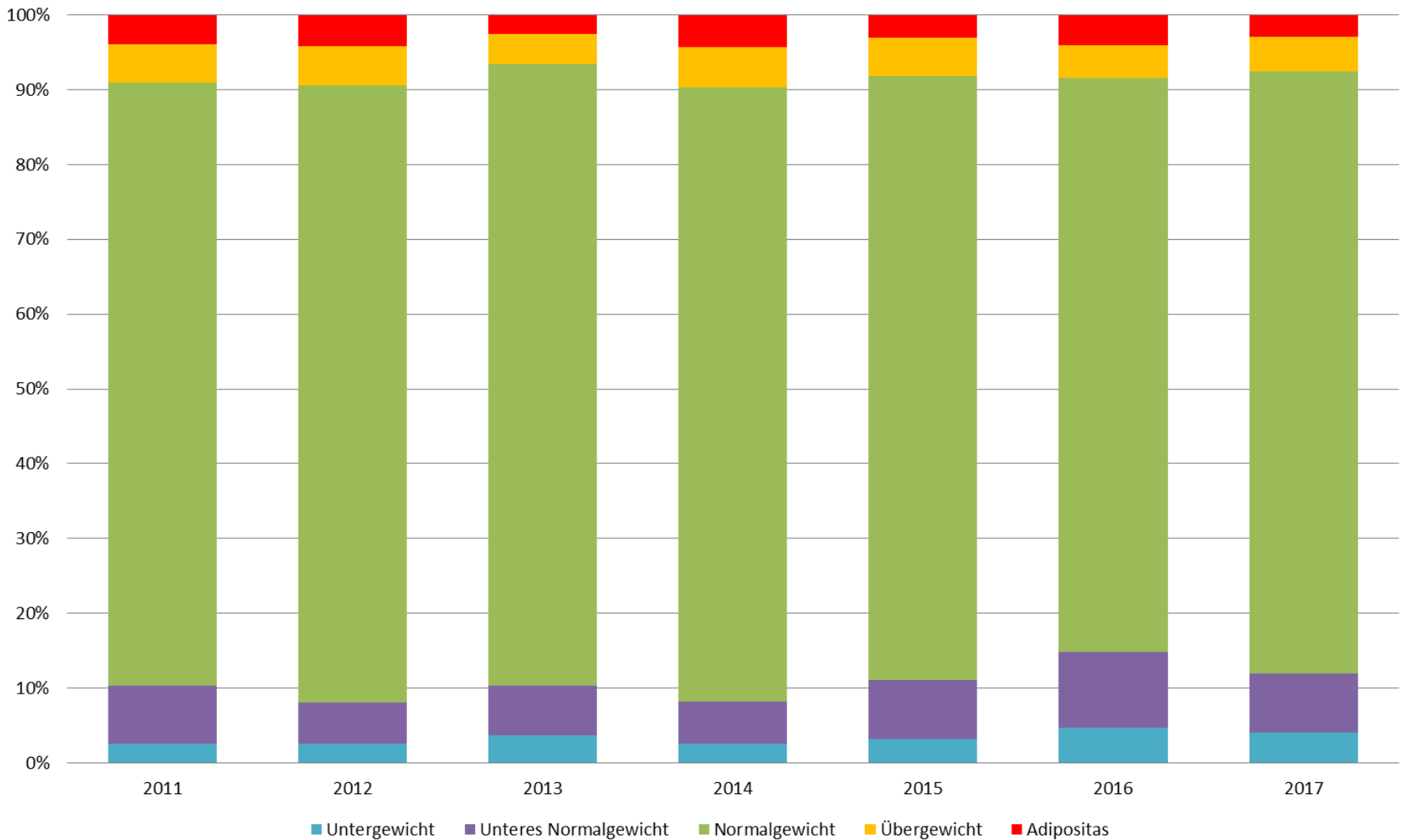


Schulärztlicher Dienst

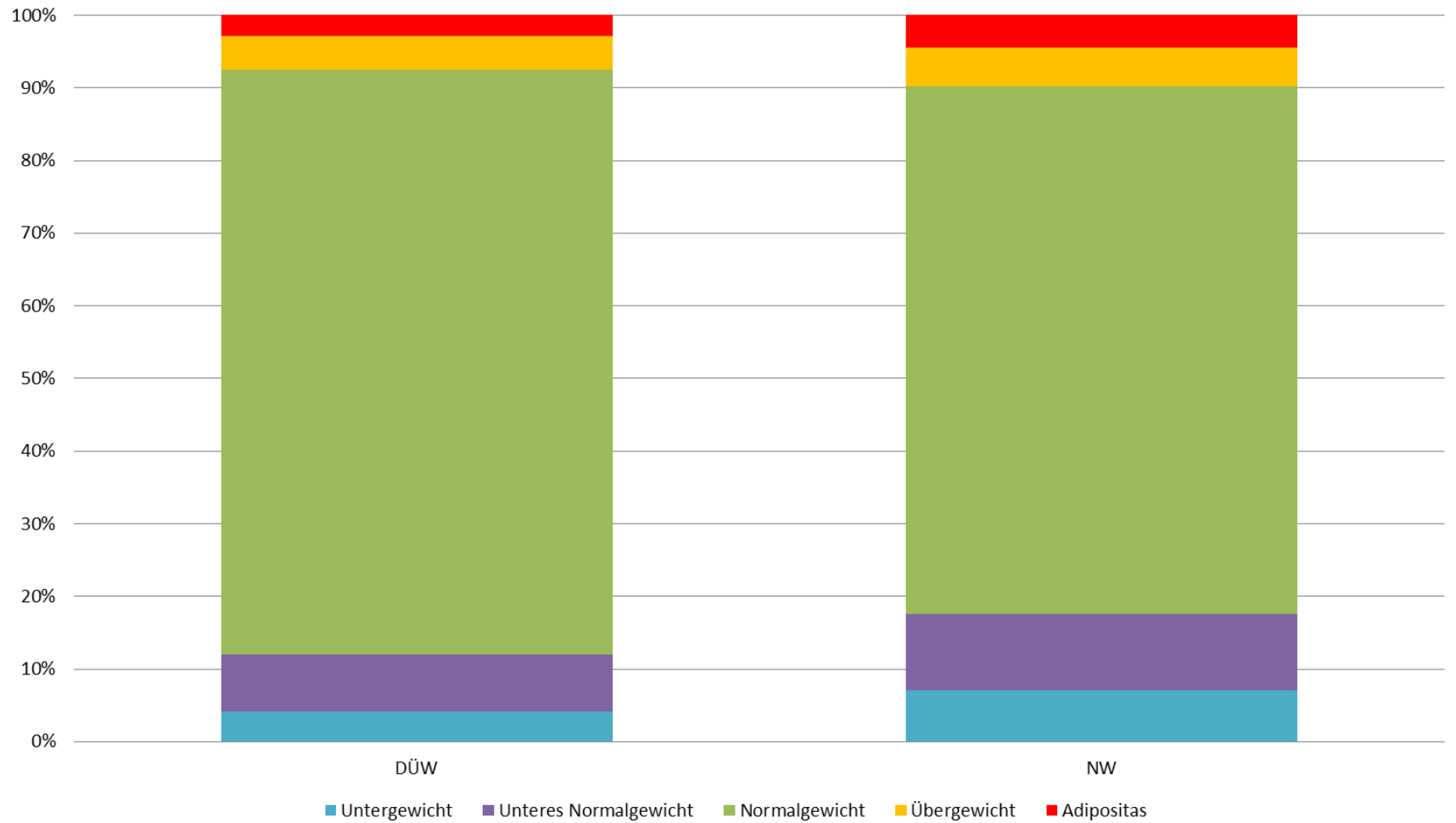
Gewicht bei Einschulung in der Stadt Neustadt



Gewicht bei Einschulung im Kreis Bad Dürkheim



Gewicht bei Einschulung 2017



Übergewicht



- 15% der Kinder in Deutschland sind übergewichtig (Kiggs Studie 2014-2017)
- Ursache komplex, nicht nur ungesunde Ernährung oder Bewegungsmangel

Impfkalender 2017/2018 – Welche Impfungen sind empfohlen?

Empfehlungen der Ständigen Impfkommission (STIKO), Stand August 2017



Impfungen	Säuglinge und Kleinkinder (2 – 23 Monate)					Kinder und Jugendliche (2 – 17 Jahre)				Erwachsene (ab 18 Jahre)		
	6 Wochen	2 Monate	04 3 Monate	4 Monate	06 11–14 Monate	07 15–23 Monate	2–4 Jahre	09 5–6 Jahre	11 9–14 Jahre	15–17 Jahre	ab 18 Jahre	ab 60 Jahre
Tetanus		G1	G2	G3	G4	N	A1	A2			A (alle 10 Jahre)	
Diphtherie		G1	G2	G3	G4	N	A1	A2			A (alle 10 Jahre)	
Keuchhusten (Pertussis)		G1	G2	G3	G4	N	A1	A2			A ^d	
Hib (Haemophilus influenzae Typ b)		G1	G2	G3	G4	N						
Kinderlähmung (Poliovirus)		G1	G2	G3	G4	N		A			ggf. N	
Hepatitis B		G1	G2	G3	G4	N						
Pneumokokken		G1 ^b		G2	G3	N						S ^f
Rotaviren	G1 ^c	G2	(G3)									
Meningokokken C					G (ab 12 Monaten)	N						
Masern					G1	G2	N				S ^g	
Mumps					G1	G2	N					
Röteln					G1	G2	N					
Windpocken (Varizellen)					G1	G2	N					
Gebärmutterhalskrebs (HPV)										G1+G2 ^e	G ^h	
Grippe (Influenza)												S (jährlich)

Personen mit chronischen Erkrankungen (jährlich) und für Schwangere

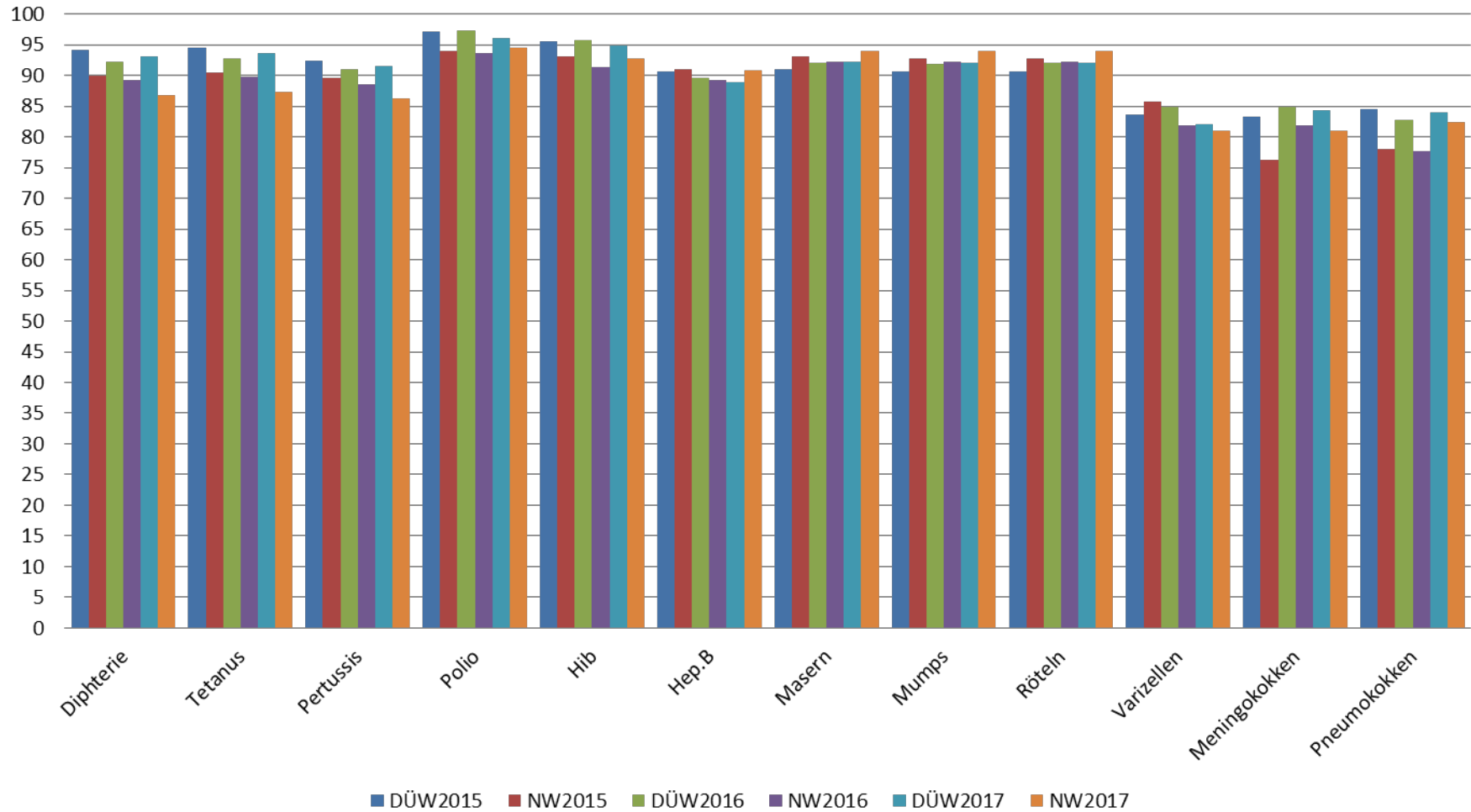
- U** Impftermin bei Früherkennungsuntersuchung Kinder
- G** Grundimmunisierung (bis zu vier Teilimpfungen G1–G4)
- S** Standardimpfung
- Q** Impfempfehlungen für Mädchen und junge Frauen

- J** Impftermin bei Früherkennungsuntersuchung Jugendliche
- N** Nachholimpfung (bei unvollständigen Impfschutz)
- A** Auffrischungsimpfung

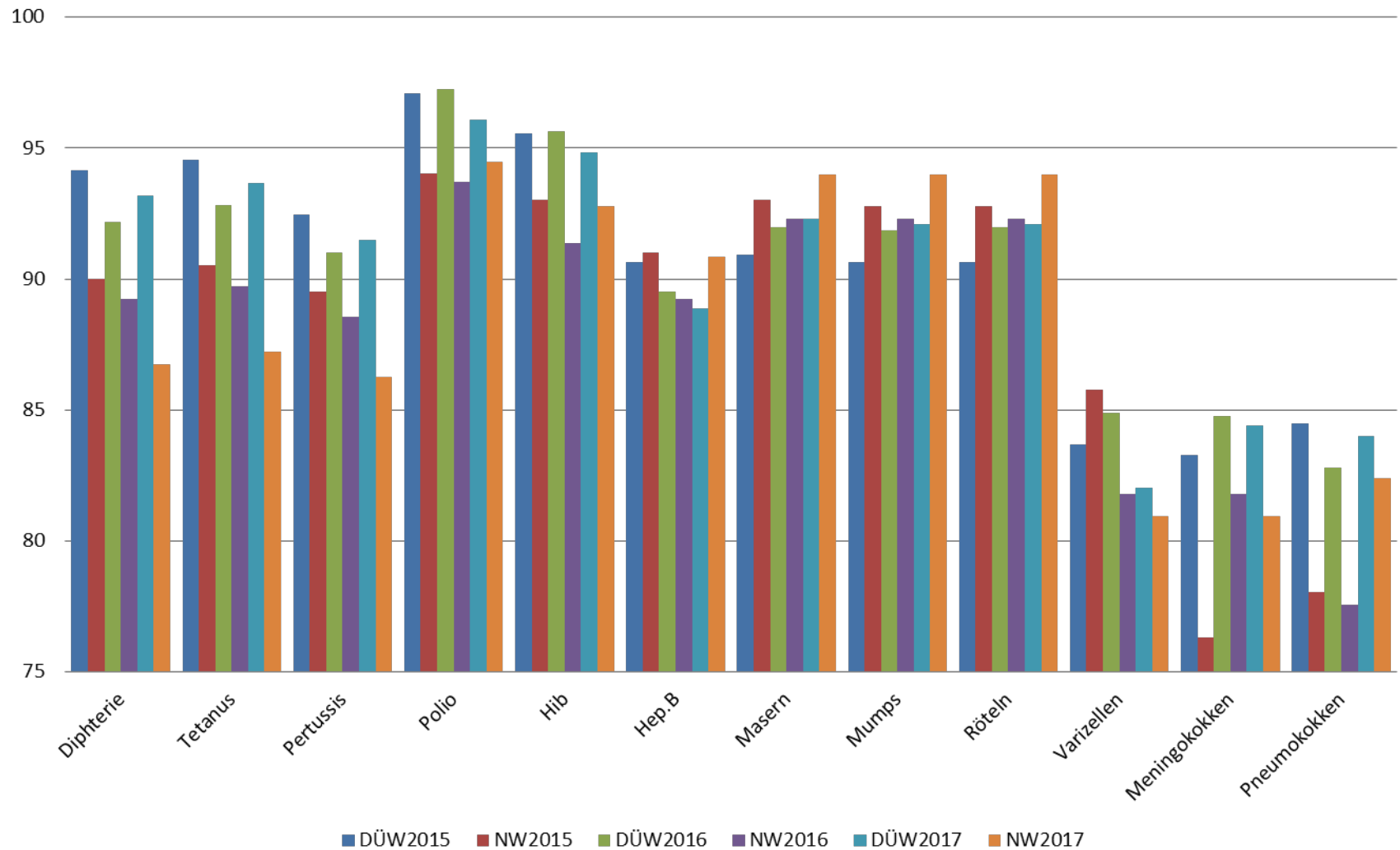
- ^a die 1. Impfung möglichst ab vollendeter 6. Lebenswoche, je nach Impfstoff 2 bzw. 3 Schickelimpfungen (G2/G3) mit einem Mindestabstand von 4 Wochen
- ^b Frühgeborene erhalten eine zusätzliche Impfung im Alter von 3 Monaten (insgesamt 4 Impfungen)
- ^c je nach Impfstoff 2 Impfungen im Alter von 9–13 bzw. 9–14 Jahren, bei Nachholern der Impfung beginnend im Alter >13 bzw. 14 Jahren 3 Impfungen

- ^d einmalige Auffrischung; möglichst mit der nächsten Impfung gegen Tetanus/Diphtherie/Poliovirus
- ^e Impfung für alle nach 1970 Geborene mit unklarem Impfschutz
- ^f Impfung mit sogenannten Polysaccharid-Impfstoff

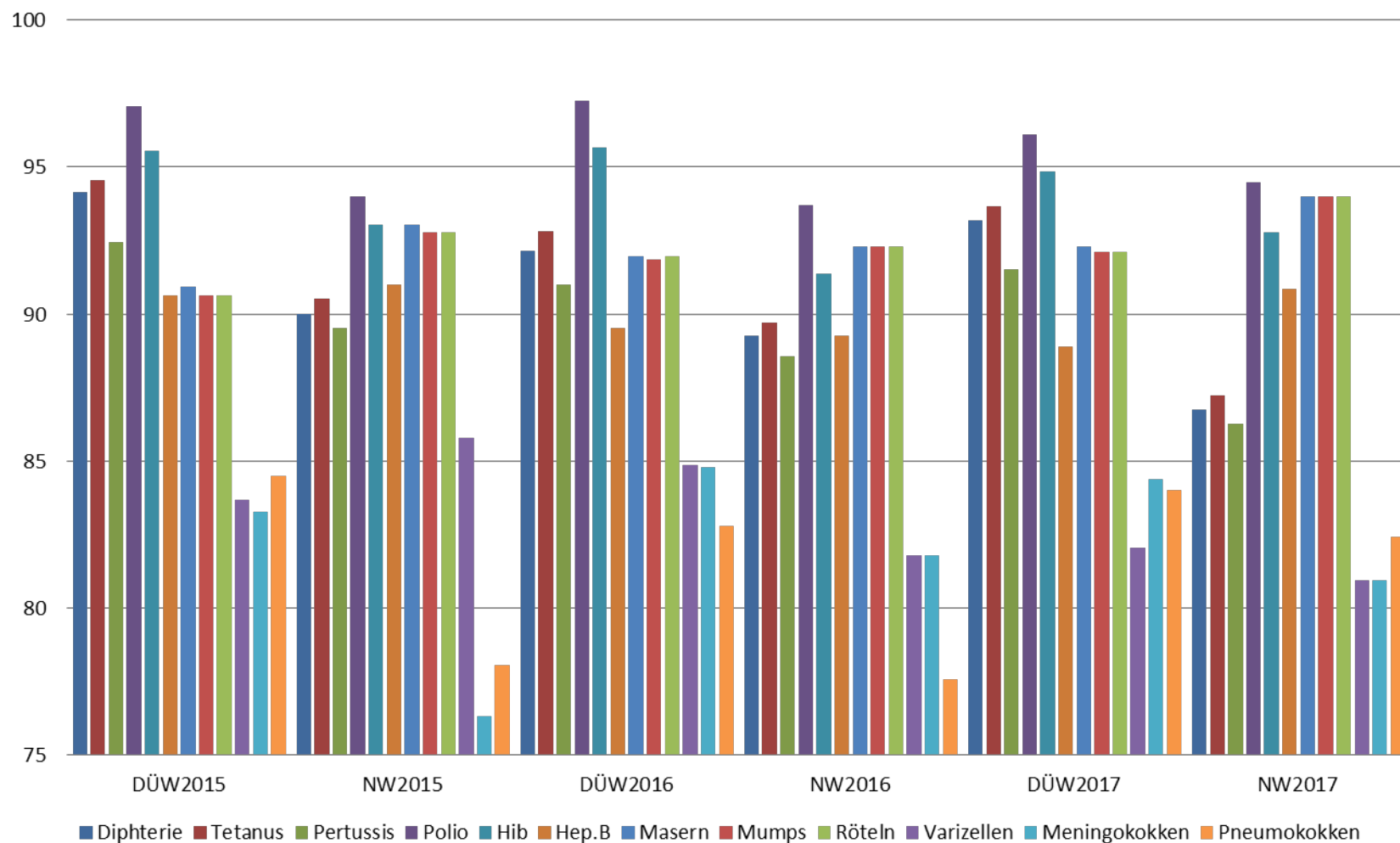
Impfstatus bei Einschulung in %



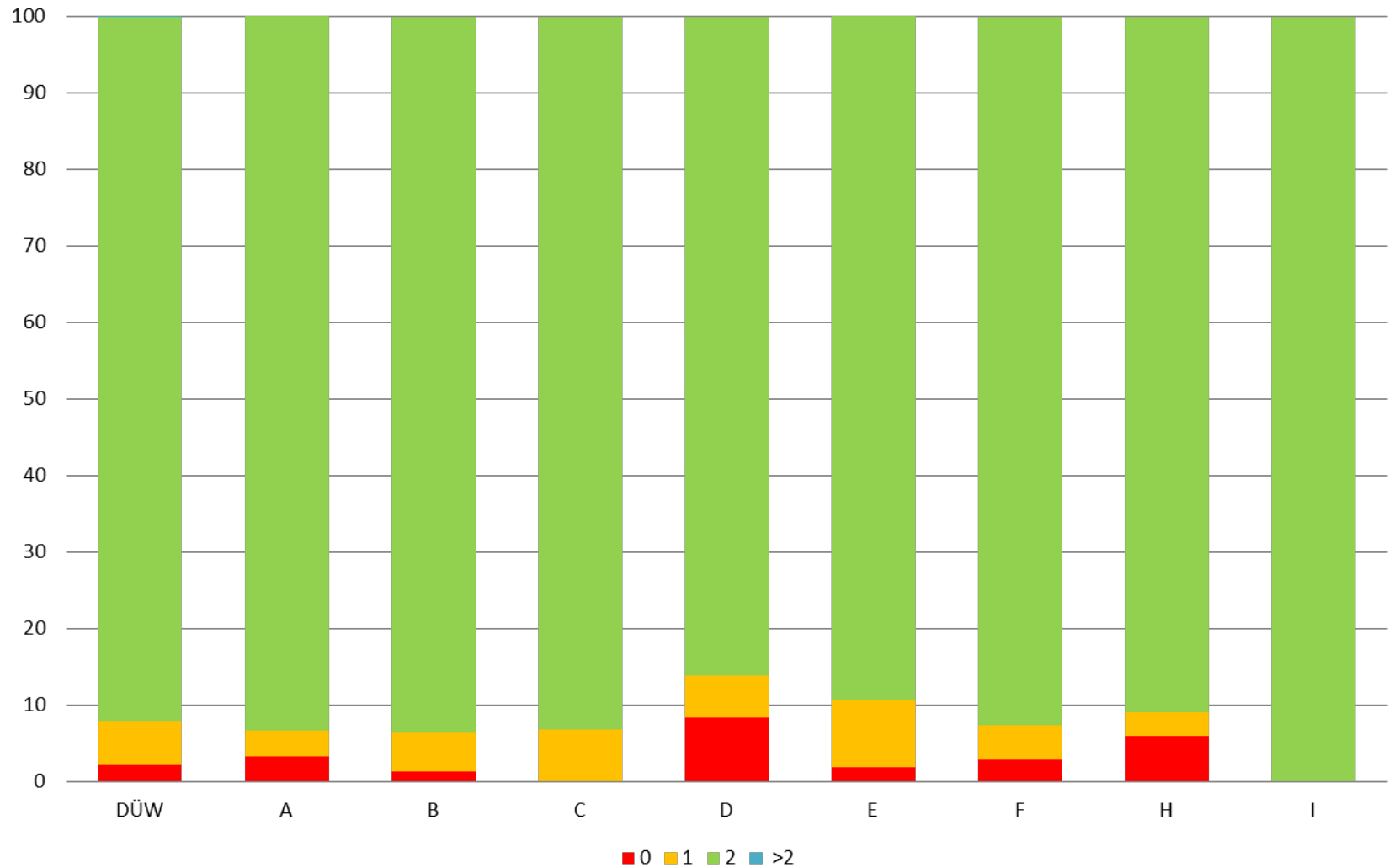
Impfstatus bei Einschulung in %



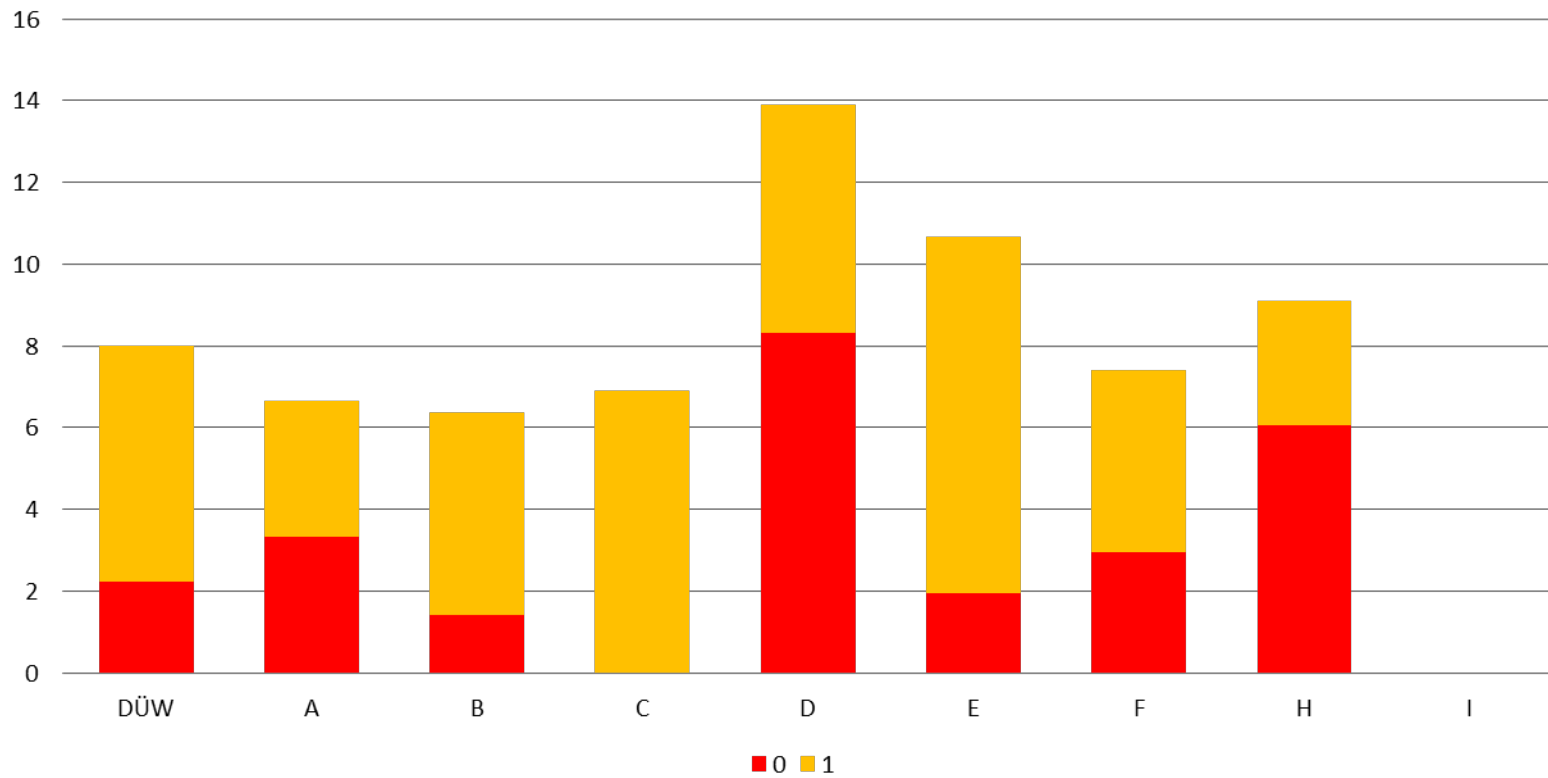
Impfstatus bei Einschulung in %



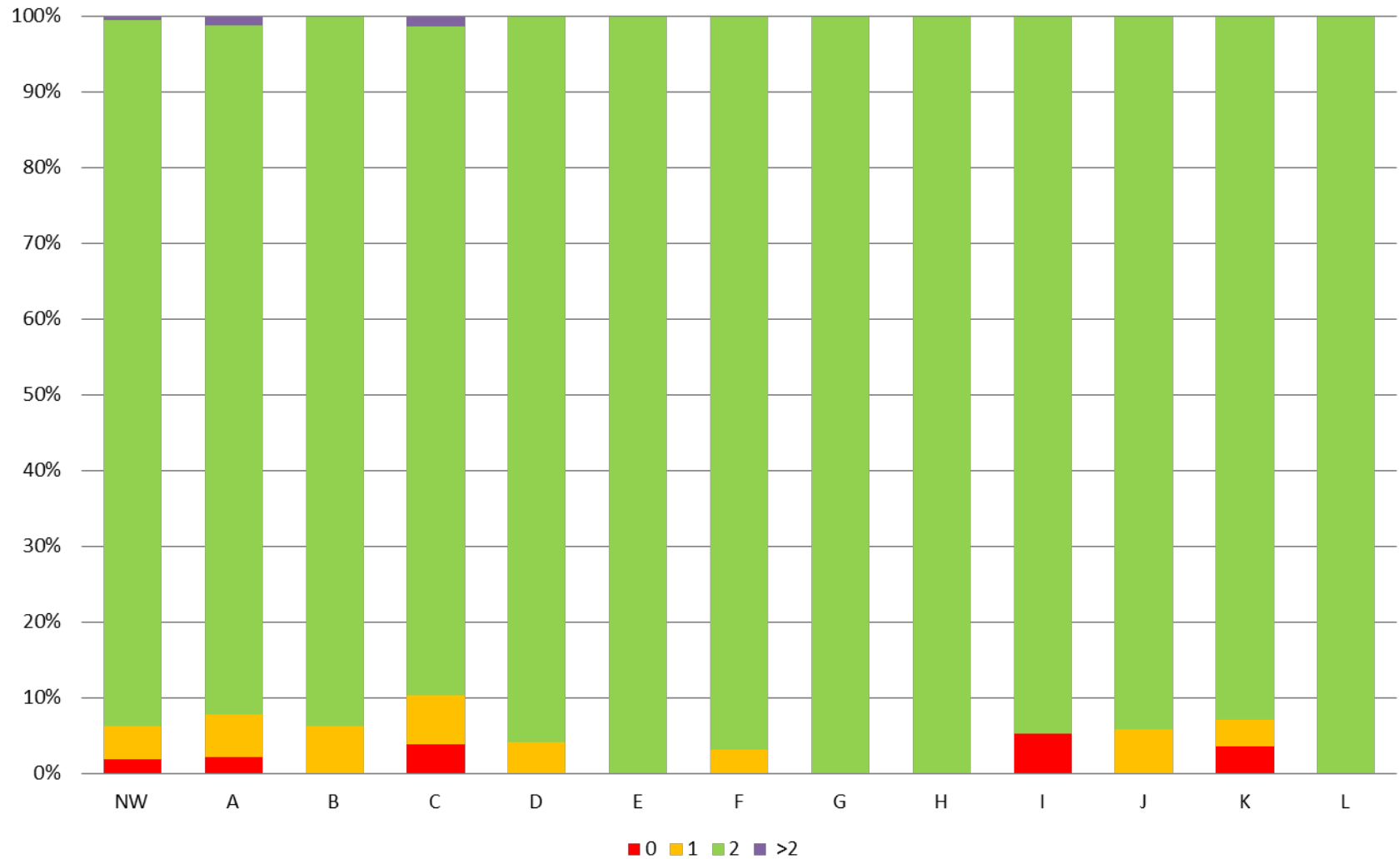
Anzahl Masernimpfungen in % bei Einschulung 2017



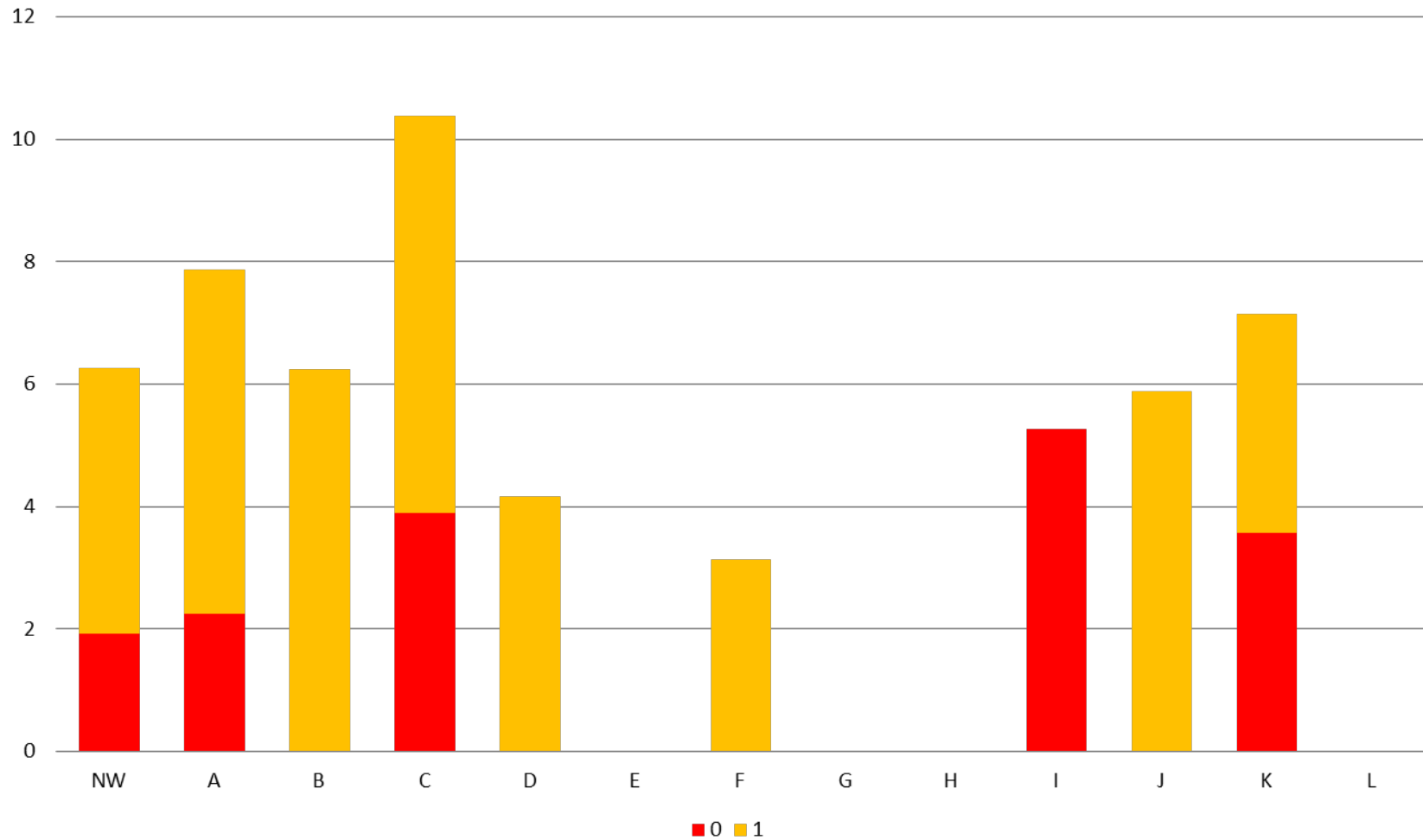
0 oder 1 Masernimpfung in % bei Einschulung 2017 Kreis DÜW und VG



Anzahl Masernimpfungen bei Einschulung 2017



Keine oder nur eine Masernimpfung bei Einschulung in % pro Schule in NW



Masern (im Anzug)

- sehr ansteckend
- Komplikationen
- 2 Impfungen
- Erwachsene sollten ihren Impfstatus überprüfen.

